



ΤΡΙΜΗΝΙΑΙΟΙ ΕΘΝΙΚΟΙ ΛΟΓΑΡΙΑΣΜΟΙ
3^ο Τρίμηνο 2024/3^ο Τρίμηνο 2023: +2,4%
(Προσωρινά στοιχεία, εποχικά διορθωμένα σε όρους όγκου)
αλλαγή έτους βάσης, έτους αναφοράς
& αναθεώρηση τριμήνων 1^ο τρίμηνο 1995 – 2^ο τρίμηνο 2024

Η Ελληνική Στατιστική Αρχή (ΕΛΣΤΑΤ) ανακοινώνει το Ακαθάριστο Εγχώριο Προϊόν για το 3^ο τρίμηνο του 2024 (προσωρινά στοιχεία).

Με βάση τα διαθέσιμα **εποχικά διορθωμένα στοιχεία**¹, το Ακαθάριστο Εγχώριο Προϊόν (ΑΕΠ) σε όρους όγκου², κατά το 3^ο τρίμηνο 2024 παρουσίασε αύξηση κατά 0,3%, σε σχέση με το 2^ο τρίμηνο 2024, ενώ σε σύγκριση με το 3^ο τρίμηνο 2023 παρουσίασε αύξηση κατά 2,4% (Πίνακας 1).

Με βάση τα **μη εποχικά διορθωμένα στοιχεία** το Ακαθάριστο Εγχώριο Προϊόν (ΑΕΠ) σε όρους όγκου, κατά το 3^ο τρίμηνο 2024 παρουσίασε αύξηση κατά 2,5% σε σχέση με το 3^ο τρίμηνο 2023 (Πίνακας 2).

Επισημαίνεται ότι το ΑΕΠ των τριμήνων των ετών 1995 - 2023 καθώς και των προηγούμενων δύο τριμήνων του τρέχοντος έτους (1^ο τρίμηνο 1995 - 2^ο τρίμηνο 2024) έχει αναθεωρηθεί λόγω προσαρμογής (benchmarking) των τριμηνιαίων εθνικών λογαριασμών στα αναθεωρημένα ετήσια στοιχεία με νέο έτος βάσης 2020=100,0 και έτος αναφοράς το 2021, που ανακοινώθηκαν από την ΕΛΣΤΑΤ στις 17/10/2024 (<https://www.statistics.gr/el/>).

Επιπλέον, επισημαίνεται ότι καθώς τα εποχικά διορθωμένα μεγέθη επαναυπολογίζονται κάθε φορά που προστίθεται ένα καινούργιο τρίμηνο στη χρονοσειρά, η επίδραση της διαδικασίας της εποχικής διόρθωσης, ιδίως σε περιόδους έντονων διακυμάνσεων των υποκείμενων μεγεθών, αντανακλάται στην αισθητή αναθεώρηση ιδίως των πλέον προσφάτων τριμήνων της σειράς.

Οι χρήστες θα πρέπει επίσης να λάβουν υπόψη τους ότι τα στοιχεία της παρούσας ανακοίνωσης για το 3^ο τρίμηνο 2024 αναμένεται να αναθεωρηθούν, όταν καταρτιστούν και ανακοινωθούν τα προσωρινά στοιχεία για το 4^ο τρίμηνο 2024 με βάση επικαιροποιημένα πρωτογενή στοιχεία που θα έχουν, σε εκείνον το χρόνο, καταστεί διαθέσιμα (π.χ. τριμηνιαίοι μη χρηματοοικονομικοί λογαριασμοί Γενικής Κυβέρνησης, στοιχεία Γενικής Κυβέρνησης για τις κρατικές επιδοτήσεις για την ενέργεια, βραχυχρόνιοι δείκτες, στοιχεία απασχόλησης, κ.λπ.).

Η ΕΛΣΤΑΤ, με ανακοίνωσή της στις 18 Οκτωβρίου 2023³, καθώς και στις 7 Μαρτίου 2024⁴, με τη δημοσίευση της πρώτης εκτίμησης του Ακαθάριστου Εγχώριου Προϊόντος (ΑΕΠ) για το έτος 2023, ενημέρωσε για τις εργασίες αναθεώρησης των Εθνικών Λογαριασμών (ΕΛ) και την προγραμματισμένη μείζονα (benchmark) αναθεώρηση των στοιχείων Εθνικών Λογαριασμών με νέο έτος βάσης 2020=100,0 και έτος αναφοράς το 2021, που περιλάμβαναν την εισαγωγή μεθοδολογικών βελτιώσεων και την αξιοποίηση νέων και επικαιροποιημένων στοιχείων από διάφορες πηγές για την κατάρτιση των εθνικών λογαριασμών με ποιοτικό έλεγχο των πηγών και των μεθόδων, όπου ήταν απαραίτητο.

¹ Εποχική και ημερολογιακή διόρθωση

² Αλυσωτοί δείκτες όγκου

³ <https://www.statistics.gr/el/statistics/-/publication/SEL15/2022>

⁴ <https://www.statistics.gr/el/statistics/-/publication/SEL15/2023>

Η αναθεώρηση του έτους βάσης και έτους αναφοράς αποτελεί μία τακτική εργασία για όλα τα κράτη-μέλη που διεξάγεται κάθε πέντε χρόνια και στην οποία δύνανται να ενσωματώνονται μεθοδολογικές αλλαγές και βελτιώσεις σύμφωνα με την Εναρμονισμένη Ευρωπαϊκή Πολιτική Αναθεώρησης όπως αποτυπώνεται στο μεθοδολογικό εγχειρίδιο της Eurostat «Practical guidelines for revising ESA 2010 data» (βλ. <https://ec.europa.eu/eurostat/documents/>).

Πληροφορίες για την εναρμονισμένη πολιτική αναθεώρησης το 2024 σε Ευρωπαϊκό επίπεδο παρέχονται στον ακόλουθο σύνδεσμο της Eurostat: <https://ec.europa.eu/eurostat/web/esa-2010/data-revision>.

Οι μεταβολές των κυριότερων μακροοικονομικών μεγεθών σε όρους όγκου με εποχική διόρθωση έχουν ως εξής:

1. Τριμηνιαίες μεταβολές

- Η συνολική τελική καταναλωτική δαπάνη αυξήθηκε κατά 0,1% σε σχέση με το 2^ο τρίμηνο του 2024.
- Οι ακαθάριστες επενδύσεις παγίου κεφαλαίου μειώθηκαν κατά 1,1% σε σχέση με το 2^ο τρίμηνο του 2024.
- Οι εξαγωγές αγαθών και υπηρεσιών παρουσίασαν αύξηση κατά 0,9% σε σχέση με το 2^ο τρίμηνο του 2024. Οι εξαγωγές αγαθών μειώθηκαν κατά 0,2%, ενώ οι εξαγωγές υπηρεσιών αυξήθηκαν κατά 1,3%.
- Οι εισαγωγές αγαθών και υπηρεσιών παρουσίασαν μείωση κατά 0,9% σε σχέση με το 2^ο τρίμηνο του 2024. Οι εισαγωγές αγαθών μειώθηκαν κατά 2,1%, ενώ οι εισαγωγές υπηρεσιών αυξήθηκαν κατά 3,9%.

2. Ετήσιες μεταβολές

- Η συνολική τελική καταναλωτική δαπάνη παρουσίασε αύξηση κατά 1,3% σε σχέση με το 3^ο τρίμηνο του 2023.
- Οι ακαθάριστες επενδύσεις παγίου κεφαλαίου αυξήθηκαν κατά 0,3% σε σχέση με το 3^ο τρίμηνο του 2023.
- Οι εξαγωγές αγαθών και υπηρεσιών παρουσίασαν αύξηση κατά 3,3% σε σχέση με το 3^ο τρίμηνο του 2023. Οι εξαγωγές αγαθών αυξήθηκαν κατά 1,2%, ενώ οι εξαγωγές υπηρεσιών αυξήθηκαν κατά 5,1%.
- Οι εισαγωγές αγαθών και υπηρεσιών παρουσίασαν αύξηση κατά 4,2% σε σχέση με το 3^ο τρίμηνο του 2023. Οι εισαγωγές αγαθών αυξήθηκαν κατά 2,3% και οι εισαγωγές υπηρεσιών αυξήθηκαν κατά 12,5%.

Στους Πίνακες 3-9 εμφανίζονται τα επίπεδα του ΑΕΠ και των συνιστωσών του με και χωρίς εποχική διόρθωση, καθώς και οι ετήσιες και τριμηνιαίες μεταβολές τους.

Πληροφορίες για μεθοδολογικά θέματα:

Διεύθυνση Εθνικών Λογαριασμών
Τμήμα Σύνθεσης Εθνικών Λογαριασμών
Η Προϊσταμένη του Τμήματος: Αναστασία Κατσικά
Τηλ: 213 135 2082
E-mail: a.katsika@statistics.gr

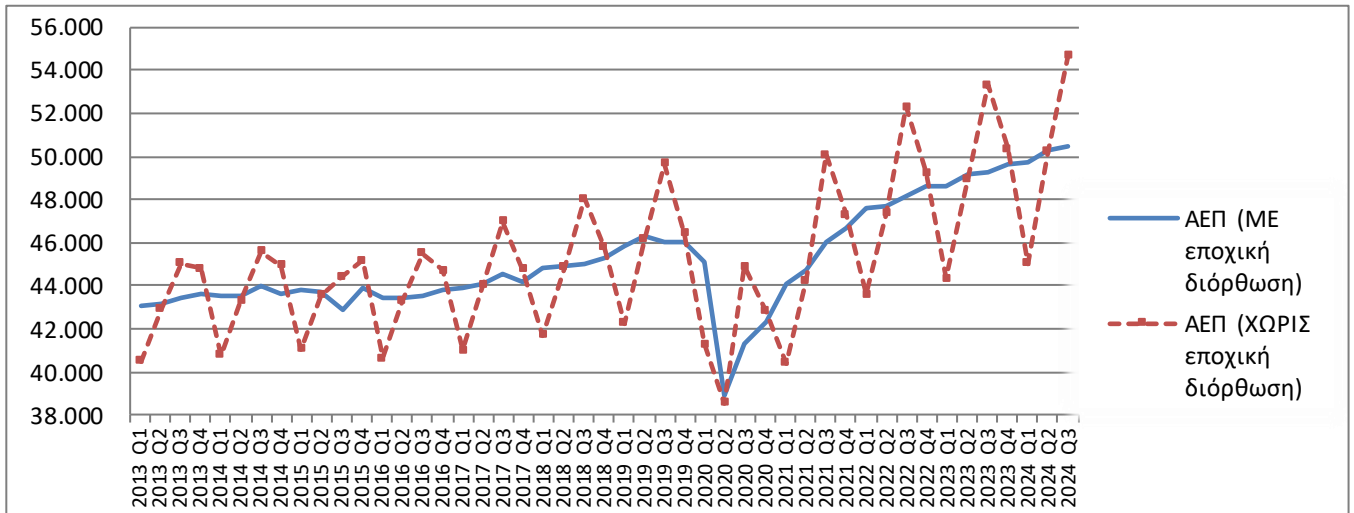
Πληροφορίες για παροχή δεδομένων:

Τηλ: 213 135 2022, 2308, 2310
e-mail: data.dissem@statistics.gr

Διάγραμμα 1: Ακαθάριστο Εγχώριο Προϊόν σε όρους όγκου
Στοιχεία με εποχική και ημερολογιακή διόρθωση (σε σταθερές τιμές 2020)
Μεταβολές (%) ανά τρίμηνο (q-o-q⁵) και έτος (γ-o-γ⁶)
2013-2024



Διάγραμμα 2: Ακαθάριστο Εγχώριο Προϊόν (ΑΕΠ) σε όρους όγκου
(σε σταθερές τιμές 2020)
ΜΕ και ΧΩΡΙΣ Εποχική Διόρθωση
2013-2024



⁵ q-o-q: Ποσοστιαία μεταβολή ως προς το προηγούμενο τρίμηνο.

⁶ γ-o-γ: Ποσοστιαία μεταβολή ως προς αντίστοιχο τρίμηνο του προηγούμενου έτους.

**Πίνακας 1: Ακαθάριστο Εγχώριο Προϊόν (ΑΕΠ) σε εκατ. €
(στοιχεία με εποχική και ημερολογιακή διόρθωση)**

Έτος	Τρίμηνο	Αλυσωτοί δείκτες		Σε τρέχουσες τιμές	q-o-q %	γ-o-γ %
		Όγκου σε σταθερές τιμές 2020	q-o-q %			
2013	I	43.079	-0,7%	45.016	-0,9%	-6,0%
	II	43.132	0,1%	44.823	-0,4%	-4,2%
	III	43.395	0,6%	44.342	-1,1%	-3,9%
	IV	43.607	0,5%	43.965	-0,8%	-3,2%
2014	I	43.517	-0,2%	43.947	0,0%	-2,4%
	II	43.566	0,1%	43.781	-0,4%	-2,3%
	III	43.992	1,0%	44.371	1,3%	0,1%
	IV	43.652	-0,8%	44.075	-0,7%	0,2%
2015	I	43.834	0,4%	44.015	-0,1%	0,2%
	II	43.741	-0,2%	43.812	-0,5%	0,1%
	III	42.842	-2,1%	43.233	-1,3%	-2,6%
	IV	43.897	2,5%	44.213	2,3%	0,3%
2016	I	43.450	-1,0%	43.452	-1,7%	-1,3%
	II	43.430	0,0%	43.679	0,5%	-0,3%
	III	43.558	0,3%	43.611	-0,2%	0,9%
	IV	43.789	0,5%	43.866	0,6%	-0,8%
2017	I	43.890	0,2%	44.026	0,4%	1,3%
	II	44.116	0,5%	44.157	0,3%	1,1%
	III	44.516	0,9%	44.658	1,1%	2,4%
	IV	44.181	-0,8%	44.397	-0,6%	1,2%
2018	I	44.852	1,5%	44.916	1,2%	2,0%
	II	44.933	0,2%	44.997	0,2%	1,9%
	III	45.056	0,3%	45.135	0,3%	1,1%
	IV	45.336	0,6%	45.467	0,7%	2,4%
2019	I	45.851	1,1%	45.996	1,2%	2,4%
	II	46.278	0,9%	46.579	1,3%	3,5%
	III	46.038	-0,5%	46.057	-1,1%	2,0%
	IV	45.998	-0,1%	45.931	-0,3%	1,0%
2020	I	45.100	-2,0%	45.416	-1,1%	-1,3%
	II	38.895	-13,8%	38.977	-14,2%	-16,3%
	III	41.270	6,1%	41.228	5,8%	-10,5%
	IV	42.337	2,6%	42.316	2,6%	-7,9%
2021	I	44.114	4,2%	43.813	3,5%	-3,5%
	II	44.723	1,4%	45.016	2,7%	15,5%
	III	46.018	2,9%	46.413	3,1%	12,6%
	IV	46.681	1,4%	48.593	4,7%	14,8%
2022	I	47.641	2,1%	50.508	3,9%	15,3%
	II	47.720	0,2%	51.510	2,0%	14,4%
	III	48.179	1,0%	51.904	0,8%	11,8%
	IV	48.612	0,9%	53.147	2,4%	9,4%
2023	I	48.599	0,0%	54.766	3,0%	8,4%
	II	49.169	1,2%	56.107	2,4%	8,9%
	III	49.242	0,1%	56.134	0,0%	8,1%
	IV	49.640	0,8%	57.401	2,3%	8,0%
2024	I	49.691	0,1%	57.906	0,9%	5,7%
	II	50.298	1,2%	59.079	2,0%	5,3%
	III	50.439	0,3%	59.311	0,4%	5,7%

**Πίνακας 2: Ακαθάριστο Εγχώριο Προϊόν (ΑΕΠ) σε εκατ. €
(Στοιχεία χωρίς εποχική διόρθωση)**

Έτος	Τρίμηνο	Αλυσωτοί δείκτες		Σε τρέχουσες τιμές	γ-ο-γ %
		Όγκου σε σταθερές τιμές 2020	γ-ο-γ %		
2013	I	40.481	-6,0%	41.854	-5,9%
	II	42.928	-3,3%	44.601	-4,4%
	III	45.046	-0,7%	46.036	-3,2%
	IV	44.811	0,7%	45.623	-3,4%
2014	I	40.767	0,7%	40.754	-2,6%
	II	43.330	0,9%	43.432	-2,6%
	III	45.602	1,2%	46.215	0,4%
	IV	44.938	0,3%	45.670	0,1%
2015	I	41.057	0,7%	40.788	0,1%
	II	43.548	0,5%	43.607	0,4%
	III	44.441	-2,5%	44.955	-2,7%
	IV	45.193	0,6%	46.014	0,8%
2016	I	40.640	-1,0%	40.160	-1,5%
	II	43.332	-0,5%	43.675	0,2%
	III	45.496	2,4%	45.553	1,3%
	IV	44.715	-1,1%	45.060	-2,1%
2017	I	41.008	0,9%	40.835	1,7%
	II	44.012	1,6%	44.235	1,3%
	III	46.993	3,3%	47.253	3,7%
	IV	44.737	0,0%	45.055	0,0%
2018	I	41.724	1,7%	41.489	1,6%
	II	44.865	1,9%	44.869	1,4%
	III	48.026	2,2%	48.261	2,1%
	IV	45.784	2,3%	45.996	2,1%
2019	I	42.260	1,3%	42.297	1,9%
	II	46.149	2,9%	46.417	3,4%
	III	49.683	3,5%	49.946	3,5%
	IV	46.415	1,4%	46.521	1,1%
2020	I	41.302	-2,3%	41.405	-2,1%
	II	38.551	-16,5%	38.472	-17,1%
	III	44.890	-9,6%	44.783	-10,3%
	IV	42.796	-7,8%	42.880	-7,8%
2021	I	40.392	-2,2%	40.079	-3,2%
	II	44.255	14,8%	44.521	15,7%
	III	50.088	11,6%	50.775	13,4%
	IV	47.305	10,5%	49.200	14,7%
2022	I	43.610	8,0%	46.106	15,0%
	II	47.335	7,0%	50.786	14,1%
	III	52.292	4,4%	56.924	12,1%
	IV	49.257	4,1%	54.038	9,8%
2023	I	44.329	1,6%	49.804	8,0%
	II	48.953	3,4%	55.600	9,5%
	III	53.330	2,0%	61.489	8,0%
	IV	50.372	2,3%	58.304	7,9%
2024	I	45.051	1,6%	52.306	5,0%
	II	50.245	2,6%	58.822	5,8%
	III	54.674	2,5%	65.029	5,8%

Πίνακας 3. Ακαθάριστο Εγχώριο Προϊόν (Μη εποχικά διορθωμένα στοιχεία)
(Σε εκατ. € σε τρέχουσες τιμές)

Ακαθάριστο Εγχώριο Προϊόν σε αγοραίες τιμές	2022		2023				2024		
	Q3	Q4	Q1	Q2	Q3	Q4	Q1	Q2	Q3
Προσέγγιση παραγωγής	56.924	54.038	49.804	55.600	61.489	58.304	52.306	58.822	65.029
Ακαθάριστη προστιθέμενη αξία (σε βασικές τιμές)	50.374	47.737	44.157	48.506	53.448	50.417	45.988	51.078	56.150
+ Φόροι επί των προϊόντων	10.488	8.811	7.003	7.748	8.884	8.496	6.870	8.493	9.552
- Επιδότησεις επί των προϊόντων	3.938	2.510	1.356	654	844	609	552	749	674
Προσέγγιση δαπάνης	56.924	54.038	49.804	55.600	61.489	58.304	52.306	58.822	65.029
Τελική καταναλωτική δαπάνη	48.569	48.392	45.559	50.490	50.942	51.201	47.265	52.531	53.653
Νοικοκυριών & ΜΚΙΕΝ	38.598	37.109	35.491	39.438	40.704	39.039	37.397	41.578	43.112
Γενικής Κυβέρνησης	9.971	11.283	10.068	11.052	10.238	12.162	9.868	10.954	10.541
+ Ακαθάριστος σχηματισμός κεφαλαίου	6.975	14.092	10.605	7.438	6.249	13.386	11.900	9.279	7.767
Ακαθάριστος σχηματισμός παγίου κεφαλαίου	7.417	9.522	7.610	8.394	8.298	9.850	8.003	8.895	8.436
Μεταβολή αποθεμάτων	-441	4.570	2.995	-956	-2.049	3.536	3.897	383	-669
+ Εξαγωγές αγαθών και υπηρεσιών	32.829	24.136	21.042	24.206	31.254	21.928	20.085	25.769	31.766
- Εισαγωγές αγαθών και υπηρεσιών	31.449	32.582	27.403	26.533	26.956	28.211	26.943	28.757	28.157
Προσέγγιση εισοδήματος	56.924	54.038	49.804	55.600	61.489	58.304	52.306	58.822	65.029
Αμοιβές εξαρτημένης εργασίας	18.557	19.976	17.458	19.387	19.552	21.058	18.758	21.140	21.428
+ Ακαθάριστο λειτουργικό πλεόνασμα / μικτό εισόδημα	31.379	27.455	26.576	27.599	33.340	28.327	27.059	28.446	34.184
+ Φόροι επί της παραγωγής και των εισαγωγών	11.937	10.935	7.934	10.124	10.288	10.507	7.785	10.792	10.879
- Επιδότησεις	4.949	4.328	2.164	1.509	1.691	1.587	1.296	1.556	1.462

*Ενδεχόμενες μικρές διαφοροποιήσεις στα αθροίσματα οφείλονται σε στρογγυλοποιήσεις.

Πίνακας 4. Ακαθάριστο Εγχώριο Προϊόν (Μη εποχικά διορθωμένα στοιχεία)
(Σε εκατ. €. Αλυσωτοί δείκτες όγκου, σε σταθερές τιμές 2020)

Ακαθάριστο Εγχώριο Προϊόν σε αγοραίες τιμές	2022		2023				2024		
	Q3	Q4	Q1	Q2	Q3	Q4	Q1	Q2	Q3
Προσέγγιση παραγωγής	52.292	49.257	44.329	48.953	53.330	50.372	45.051	50.245	54.674
Ακαθάριστη προστιθέμενη αξία (σε βασικές τιμές)	45.546	42.655	39.165	42.372	46.147	43.636	39.496	43.443	47.191
+ Φόροι επί των προϊόντων	7.489	7.173	5.311	6.060	7.896	6.945	5.540	6.821	7.522
- Επιδότησεις επί των προϊόντων	750	579	372	239	639	465	295	374	421
Προσέγγιση δαπάνης	52.292	49.257	44.329	48.953	53.330	50.372	45.051	50.245	54.674
Τελική καταναλωτική δαπάνη	45.050	44.454	42.308	45.507	45.081	45.306	42.374	45.852	45.555
Νοικοκυριών & ΜΚΙΕΝ	35.795	33.985	32.680	35.321	35.897	34.412	33.408	36.074	36.482
Γενικής Κυβέρνησης	9.274	10.470	9.639	10.196	9.184	10.912	8.962	9.775	9.054
+ Ακαθάριστος σχηματισμός κεφαλαίου	5.745	11.408	8.159	6.942	6.381	11.670	10.230	9.203	8.087
Ακαθάριστος σχηματισμός παγίου κεφαλαίου	6.942	8.827	7.028	7.658	7.510	8.892	7.198	7.977	7.517
+ Εξαγωγές αγαθών και υπηρεσιών	22.350	16.113	15.555	17.899	21.868	15.847	14.445	18.403	22.850
- Εισαγωγές αγαθών και υπηρεσιών	21.125	22.621	21.023	21.231	21.161	22.089	21.340	23.092	22.692

*Η αλύσωση εφαρμόζεται σε κάθε μέγεθος χωριστά. Ως εκ τούτου οι συνιστώσες στους αλυσωτούς δείκτες όγκου δεν αθροίζουν στο ΑΕΠ.

Πίνακας 5. Ακαθάριστο Εγχώριο Προϊόν (Εποχικά διορθωμένα στοιχεία)

(Σε εκατ. € σε τρέχουσες τιμές)

Ακαθάριστο Εγχώριο Προϊόν σε αγοραίες τιμές	2022		2023				2024		
	Q3	Q4	Q1	Q2	Q3	Q4	Q1	Q2	Q3
Προσέγγιση παραγωγής	51.904	53.147	54.766	56.107	56.134	57.401	57.906	59.079	59.311
Ακαθάριστη προστιθέμενη αξία (σε βασικές τιμές)	46.419	47.395	48.042	48.668	49.176	49.922	50.255	51.215	51.531
+ Φόροι επί των προϊόντων	8.841	8.554	8.186	8.082	7.678	8.157	8.246	8.599	8.355
- Επιδοτήσεις επί των προϊόντων	3.356	2.802	1.462	644	720	678	595	735	575
Προσέγγιση δαπάνης	51.904	53.147	54.766	56.107	56.134	57.401	57.906	59.079	59.311
Τελική καταναλωτική δαπάνη	46.803	47.680	48.970	49.423	49.378	50.416	50.704	51.382	52.037
Νοικοκυριών & ΜΚΙΕΝ	36.452	37.443	38.083	38.468	38.731	39.395	40.012	40.524	41.074
Γενικής Κυβέρνησης	10.351	10.236	10.887	10.956	10.647	11.021	10.691	10.858	10.963
+ Ακαθάριστος σχηματισμός κεφαλαίου	10.333	11.467	7.994	9.212	9.538	10.702	9.820	10.948	10.556
Ακαθάριστος σχηματισμός παγίου κεφαλαίου	7.853	8.698	8.219	8.294	8.842	8.832	8.649	8.847	9.028
Μεταβολή αποθεμάτων	2.480	2.768	-225	918	696	1.870	1.171	2.101	1.528
+ Εξαγωγές αγαθών και υπηρεσιών	26.173	26.260	25.513	23.865	24.856	24.195	25.169	25.348	24.826
- Εισαγωγές αγαθών και υπηρεσιών	31.405	32.260	27.711	26.394	27.638	27.913	27.787	28.599	28.108
Προσέγγιση εισοδήματος	51.904	53.147	54.766	56.107	56.134	57.401	57.906	59.079	59.311
Αμοιβές εξαρτημένης εργασίας	18.575	18.772	18.891	19.210	19.538	19.844	20.410	20.924	21.323
+ Ακαθάριστο λειτουργικό πλεόνασμα / μικτό εισόδημα	27.559	28.780	28.075	28.455	28.926	29.567	29.019	29.357	29.496
+ Φόροι επί της παραγωγής και των εισαγωγών	10.693	9.892	10.061	9.914	9.330	9.548	9.822	10.311	9.926
- Επιδοτήσεις	4.923	4.297	2.261	1.472	1.660	1.558	1.345	1.513	1.434

*Ενδεχόμενες μικρές διαφοροποιήσεις στα αθροίσματα οφείλονται σε στρογγυλοποιήσεις.

Πίνακας 6. Ακαθάριστο Εγχώριο Προϊόν (Εποχικά διορθωμένα στοιχεία)

(Σε εκατ. €. Αλυσωτοί δείκτες όγκου, σε σταθερές τιμές 2020)

Ακαθάριστο Εγχώριο Προϊόν σε αγοραίες τιμές	2022		2023				2024		
	Q3	Q4	Q1	Q2	Q3	Q4	Q1	Q2	Q3
Προσέγγιση παραγωγής	48.179	48.612	48.599	49.169	49.242	49.640	49.691	50.298	50.439
Ακαθάριστη προστιθέμενη αξία (σε βασικές τιμές)	42.137	42.278	42.577	42.614	42.733	43.182	43.039	43.623	43.712
+ Φόροι επί των προϊόντων	6.618	6.854	6.210	6.228	6.928	6.627	6.522	6.968	6.612
- Επιδοτήσεις επί των προϊόντων	596	600	434	256	503	475	346	402	331
Προσέγγιση δαπάνης	48.179	48.612	48.599	49.169	49.242	49.640	49.691	50.298	50.439
Τελική καταναλωτική δαπάνη	43.757	43.983	44.698	44.566	44.271	44.732	44.693	44.826	44.851
Νοικοκυριών & ΜΚΙΕΝ	33.989	34.344	34.559	34.568	34.526	34.816	35.104	35.205	35.239
Γενικής Κυβέρνησης	9.759	9.601	10.145	10.063	9.686	9.985	9.452	9.640	9.552
+ Ακαθάριστος σχηματισμός κεφαλαίου	8.385	8.903	7.181	7.907	8.902	9.084	9.361	10.161	10.569
Ακαθάριστος σχηματισμός παγίου κεφαλαίου	7.266	7.791	7.683	7.710	7.892	7.840	7.882	7.996	7.911
+ Εξαγωγές αγαθών και υπηρεσιών	17.519	17.476	18.400	17.622	17.521	17.625	17.419	17.930	18.098
- Εισαγωγές αγαθών και υπηρεσιών	21.140	22.424	21.186	21.087	21.795	21.886	21.966	22.920	22.713

*Η αλύσωση εφαρμόζεται σε κάθε μέγεθος χωριστά. Ως εκ τούτου οι συνιστώσες στους αλυσωτούς δείκτες όγκου δεν αθροίζουν στο ΑΕΠ.

Πίνακας 7. Ακαθάριστο Εγχώριο Προϊόν (Εποχικά διορθωμένα στοιχεία)*(Αλυσωτοί δείκτες όγκου)**Ποσοστιαία μεταβολή (%) ως προς το αντίστοιχο τρίμηνο του προηγούμενου έτους*

Ακαθάριστο Εγχώριο Προϊόν σε αγοραίες τιμές	2022		2023				2024		
	Q3	Q4	Q1	Q2	Q3	Q4	Q1	Q2	Q3
Προσέγγιση παραγωγής	4,7%	4,1%	2,0%	3,0%	2,2%	2,1%	2,2%	2,3%	2,4%
Ακαθάριστη προστιθέμενη αξία (σε βασικές τιμές)	4,5%	3,9%	3,2%	2,3%	1,4%	2,1%	1,1%	2,4%	2,3%
+ Φόροι επί των προϊόντων	6,1%	7,6%	-9,0%	-5,3%	4,7%	-3,3%	5,0%	11,9%	-4,6%
- Επιδότησεις επί των προϊόντων	51,9%	94,8%	4,0%	-45,0%	-15,6%	-20,9%	-20,3%	56,9%	-34,1%
Προσέγγιση δαπάνης	4,7%	4,1%	2,0%	3,0%	2,2%	2,1%	2,2%	2,3%	2,4%
Τελική καταναλωτική δαπάνη	5,4%	3,1%	2,6%	1,8%	1,2%	1,7%	0,0%	0,6%	1,3%
Νοικοκυριών & ΜΚΙΕΝ	7,4%	4,5%	2,1%	1,7%	1,6%	1,4%	1,6%	1,8%	2,1%
Γενικής Κυβέρνησης	-0,8%	-1,8%	4,4%	2,4%	-0,8%	4,0%	-6,8%	-4,2%	-1,4%
+ Ακαθάριστος σχηματισμός κεφαλαίου	15,3%	29,3%	-4,7%	1,2%	6,2%	2,0%	30,3%	28,5%	18,7%
Ακαθάριστος σχηματισμός παγίου κεφαλαίου	12,2%	18,4%	10,7%	8,6%	8,6%	0,6%	2,6%	3,7%	0,3%
+ Εξαγωγές αγαθών και υπηρεσιών	-0,8%	-0,5%	8,7%	-1,7%	0,0%	0,9%	-5,3%	1,7%	3,3%
- Εισαγωγές αγαθών και υπηρεσιών	6,0%	8,3%	4,5%	-1,0%	3,1%	-2,4%	3,7%	8,7%	4,2%

Πίνακας 8. Ακαθάριστο Εγχώριο Προϊόν (Εποχικά διορθωμένα στοιχεία)*(Αλυσωτοί δείκτες όγκου)**Ποσοστιαία (%) μεταβολή ως προς το προηγούμενο τρίμηνο*

Ακαθάριστο Εγχώριο Προϊόν σε αγοραίες τιμές	2022		2023				2024		
	Q3	Q4	Q1	Q2	Q3	Q4	Q1	Q2	Q3
Προσέγγιση παραγωγής	1,0%	0,9%	0,0%	1,2%	0,1%	0,8%	0,1%	1,2%	0,3%
Ακαθάριστη προστιθέμενη αξία (σε βασικές τιμές)	1,1%	0,3%	0,7%	0,1%	0,3%	1,1%	-0,3%	1,4%	0,2%
+ Φόροι επί των προϊόντων	0,7%	3,6%	-9,4%	0,3%	11,2%	-4,3%	-1,6%	6,8%	-5,1%
- Επιδότησεις επί των προϊόντων	27,8%	0,8%	-27,7%	-40,9%	96,0%	-5,5%	-27,1%	16,2%	-17,6%
Προσέγγιση δαπάνης	1,0%	0,9%	0,0%	1,2%	0,1%	0,8%	0,1%	1,2%	0,3%
Τελική καταναλωτική δαπάνη	-0,1%	0,5%	1,6%	-0,3%	-0,7%	1,0%	-0,1%	0,3%	0,1%
Νοικοκυριών & ΜΚΙΕΝ	0,0%	1,0%	0,6%	0,0%	-0,1%	0,8%	0,8%	0,3%	0,1%
Γενικής Κυβέρνησης	-0,7%	-1,6%	5,7%	-0,8%	-3,8%	3,1%	-5,3%	2,0%	-0,9%
+ Ακαθάριστος σχηματισμός κεφαλαίου	7,3%	6,2%	-19,3%	10,1%	12,6%	2,0%	3,0%	8,5%	4,0%
Ακαθάριστος σχηματισμός παγίου κεφαλαίου	2,4%	7,2%	-1,4%	0,3%	2,4%	-0,7%	0,5%	1,4%	-1,1%
+ Εξαγωγές αγαθών και υπηρεσιών	-2,3%	-0,2%	5,3%	-4,2%	-0,6%	0,6%	-1,2%	2,9%	0,9%
- Εισαγωγές αγαθών και υπηρεσιών	-0,7%	6,1%	-5,5%	-0,5%	3,4%	0,4%	0,4%	4,3%	-0,9%

Πίνακας 9. Ακαθάριστο Εγχώριο Προϊόν (Μη εποχικά διορθωμένα στοιχεία)*(Αλυσωτοί δείκτες όγκου)**Ποσοστιαία (%) μεταβολή ως προς το αντίστοιχο τρίμηνο του προηγούμενου έτους*

Ακαθάριστο Εγχώριο Προϊόν σε αγοραίες τιμές	2022		2023				2024		
	Q3	Q4	Q1	Q2	Q3	Q4	Q1	Q2	Q3
Προσέγγιση παραγωγής	4,4%	4,1%	1,6%	3,4%	2,0%	2,3%	1,6%	2,6%	2,5%
Ακαθάριστη προστιθέμενη αξία (σε βασικές τιμές)	4,5%	4,1%	2,9%	2,4%	1,3%	2,3%	0,8%	2,5%	2,3%
+ Φόροι επί των προϊόντων	7,1%	8,5%	-10,3%	-5,3%	5,4%	-3,2%	4,3%	12,6%	-4,7%
- Επιδότησεις επί των προϊόντων	55,5%	99,3%	2,8%	-46,4%	-14,7%	-19,8%	-20,8%	56,6%	-34,1%
Προσέγγιση δαπάνης	4,4%	4,1%	1,6%	3,4%	2,0%	2,3%	1,6%	2,6%	2,5%
Τελική καταναλωτική δαπάνη	3,3%	2,8%	3,8%	2,2%	0,1%	1,9%	0,2%	0,8%	1,1%
Νοικοκυριών & ΜΚΙΕΝ	4,5%	4,3%	3,7%	2,1%	0,3%	1,3%	2,2%	2,1%	1,6%
Γενικής Κυβέρνησης	-1,0%	-1,8%	4,4%	2,6%	-1,0%	4,2%	-7,0%	-4,1%	-1,4%
+ Ακαθάριστος σχηματισμός κεφαλαίου	30,7%	24,1%	-7,3%	0,3%	11,1%	2,3%	25,4%	32,6%	26,7%
Ακαθάριστος σχηματισμός παγίου κεφαλαίου	11,5%	19,8%	10,6%	8,6%	8,2%	0,7%	2,4%	4,2%	0,1%
+ Εξαγωγές αγαθών και υπηρεσιών	1,6%	-1,2%	12,4%	1,9%	-2,2%	-1,7%	-7,1%	2,8%	4,5%
- Εισαγωγές αγαθών και υπηρεσιών	5,9%	5,5%	7,4%	-1,0%	0,2%	-2,4%	1,5%	8,8%	7,2%

ΕΠΕΞΗΓΗΜΑΤΙΚΕΣ ΣΗΜΕΙΩΣΕΙΣ

Γενικά	Οι τριμηνιαίοι εθνικοί λογαριασμοί αποτελούν ένα ενοποιημένο σύστημα μακροοικονομικών δεικτών οι οποίοι παρέχουν μια συνολική εικόνα της οικονομικής κατάστασης και χρησιμοποιούνται σε μεγάλο βαθμό για σκοπούς οικονομικής ανάλυσης, προβλέψεων, λήψης αποφάσεων και χάραξης πολιτικής. Οι κυριότερες οικονομικές μεταβλητές είναι οι εξής: Ακαθάριστο Εγχώριο Προϊόν (ΑΕΠ), Ακαθάριστη Προστιθέμενη Αξία, Τελική καταναλωτική δαπάνη, Ακαθάριστος σχηματισμός παγίου κεφαλαίου, Εισαγωγές και Εξαγωγές αγαθών και υπηρεσιών, Αμοιβές εξαρτημένης εργασίας, Απασχόληση.
Νομικό πλαίσιο	Οι τριμηνιαίοι εθνικοί λογαριασμοί καταρτίζονται σύμφωνα με το Ευρωπαϊκό Σύστημα Λογαριασμών - ESA 2010 (Κανονισμός του Συμβουλίου 549/2013 της 21ης Μαΐου 2013).
Περίοδος Αναφοράς	Η λογιστική περίοδος είναι το τρίμηνο.
Γεωγραφική κάλυψη	Το σύνολο της Ελλάδας.
Μονάδα μέτρησης	Τα οικονομικά μεγέθη δημοσιεύονται σε εκατομμύρια ευρώ. Οι μεταβλητές υπολογίζονται σε τρέχουσες τιμές, σε τιμές προηγούμενου έτους και σε τιμές ενός σταθερού έτους αναφοράς (αλυσωτοί δείκτες όγκου) (έτος βάσης: 2020=100,0).
Αναθεώρηση	<p>Η πολιτική αναθεώρησης των στοιχείων των Τριμηνιαίων Εθνικών Λογαριασμών, έχει ως εξής:</p> <p>60 ημερολογιακές ημέρες μετά τη λήξη του τριμήνου αναφοράς γίνεται η εκτίμηση για το τρίμηνο αναφοράς καθώς και τυχόν αναθεωρήσεις προηγούμενων τριμήνων του τρέχοντος έτους.</p> <p>Επίσης, όταν αναθεωρούνται τα στοιχεία των ετήσιων εθνικών λογαριασμών, αναθεωρούνται αντίστοιχα και τα τριμηνιαία στοιχεία ώστε να εξασφαλίζεται η συνέπεια μεταξύ τους.</p>
Στατιστική Ταξινόμηση	Το πρότυπο που ακολουθείται είναι το Ευρωπαϊκό Σύστημα Λογαριασμών (ESA 2010). Η ταξινόμηση γίνεται κατά οικονομική δραστηριότητα και κατά μη-χρηματοοικονομικό περιουσιακό στοιχείο. Για την ταξινόμηση των οικονομικών δραστηριοτήτων εφαρμόζεται η ευρωπαϊκή ταξινόμηση NACE Rev.2.
Προσαρμογές	Εποχική διόρθωση είναι η διαδικασία απαλοιφής της επίδρασης της εποχικότητας στη χρονοσειρά των δεδομένων για τη βελτίωση της συγκρισιμότητας μεταξύ των περιόδων αναφοράς των δεδομένων. Οι τριμηνιαίοι εθνικοί λογαριασμοί καταρτίζονται με και χωρίς εποχική και ημερολογιακή διόρθωση. Η εποχική και ημερολογιακή διόρθωση πραγματοποιείται με την εφαρμογή της μεθόδου TRAMO/SEATS και με τη χρήση του λογισμικού JDEMETRA+ με προσαρμογές στο ελληνικό ημερολόγιο.
Δημοσίευση στοιχείων	Τα στοιχεία των τριμηνιαίων εθνικών λογαριασμών δημοσιεύονται σε περίπου 65 ημέρες από το τρίμηνο αναφοράς (προσωρινά στοιχεία). Η δημοσίευση αφορά το ΑΕΠ και τις συνιστώσες με αναλυτικούς πίνακες.
Παραπομπές	Περισσότερες πληροφορίες σχετικά με τη μεθοδολογία κατάρτισης και υπολογισμού των τριμηνιαίων εθνικών λογαριασμών καθώς και αναλυτικοί πίνακες διατίθενται στην ιστοσελίδα της ΕΛΣΤΑΤ. http://www.statistics.gr/el/statistics/-/publication/SEL84/